

Przedsiębiorstwo Konsultacyjno – Doradczo – Usługowe „WODREX”
Częstochowa ul. Worcella 2/2

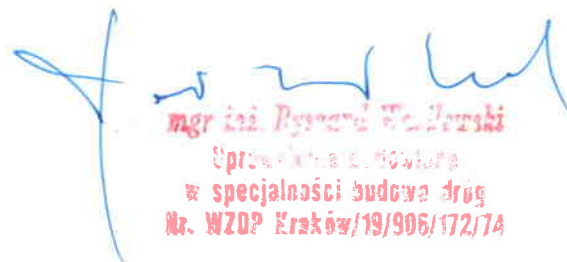
PROJEKT TECHNICZNY

INWESTYCJA : REMONT DROGI GMINNEJ - UL. WSPÓLNEJ
W WIDZOWIE

LOKALIZACJA : Widzów ul. Wspólna

INWESTOR : GMINA KRUSZYNA
42 – 282 KRUSZYNA UL. KMICICA 5

OPRACOWAŁ : mgr inż. Ryszard Wasilewski



mgr inż. Ryszard Wasilewski
Uprawnienia inżynierskie
w specjalności budowa dróg
Nr. WZOP Kraków/19/906/172/74

Zawartość opracowania

1. Opis techniczny
2. Mapa orientacyjna
3. Plan sytuacyjny

rys. Nr 1, 2

OPIS TECHNICZNY

1. PODSTAWA OPRACOWANIA

Projekt remontu drogi gminnej w miejscowości Widzów ul. Wspólna Gmina Kruszyna, opracowano na podstawie następujących materiałów:

- mapa sytuacyjno-wysokościowa w skali 1:1000 wydana dn. 24.04.2014r przez Starostę Częstochowskiego, Powiatowy Ośrodek Dokumentacji Geodezyjnej i Kartograficznej w Częstochowie.
- Rozporządzenie Ministra Transportu i Gospodarki Morskiej z dn. 02.03.1999 r w sprawie warunków technicznych, jakim powinny odpowiadać drogi publiczne i ich usytuowanie /Dz.U. Nr 43 poz 430/.
- Katalog typowych konstrukcji nawierzchni podatnych i półsztywnych IBDiM Warszawa 1997 r.
- Inwentaryzacja urządzeń zagospodarowania pasa drogowego
- Uzgodnienia z Urzędem Gminy Kruszyna dotyczące zakresu opracowania

2. PRZEDMIOT OPRACOWANIA — LOKALIZACJA

Przedmiotem opracowania jest projekt remontu ul. Wspólnej w Widzowie od skrzyżowania z ul. Osiedlową i dalej w kierunku zachodnim na zakończeniu zabudowy mieszkalnej. Ul. Wspólna posiada nawierzchnię tłuczniową wykonana w 2010r. Projektowana droga pokrywa się z dotychczasowym jej przebiegiem i jest wpisana w linie rozgraniczające pasa drogowego. Droga stanowi własność Gminy Kruszyna.

3. OPIS STANU ISTNIEJĄCEGO

Istniejąca droga lokalna służy do obsługi zabudowy mieszkalnej jednorodzinnej. Nawierzchni tłuczniowa o szerokości zmiennej.

Istniejące odwodnienie to rów po lewej stronie na początkowym odcinku, około 100,0 m w dobrym stanie, a na pozostałym odcinku wymagający renowacji. Uzbrojenie podziemne to kanalizacja sanitarna z przykanalikami, sieć wodociągowa z przyłączami domowymi oraz kable energetyczne i telefoniczne.

Uzbrojenie naziemne to linia energetyczna niskiego napięcia z oświetleniem ulicznym.

4. PROFIL PODŁUŻNY — PODBUDOWA — NAWIERZCHNIA

Zaprojektowano drogę – ulicę o nawierzchni asfaltowej o szerokości 4,0 m. W miejscach określonych na rys. Nr. 1 i Nr. 2 wykonać poszerzenie podbudowy tłuczniem kamiennym gr. 15 cm.

Następnie należy wykonać górną – wyrównawczą warstwę podbudowy o średniej **grubości 6 cm** z tłucznia kamiennego o frakcji 0,00-31,0 mm.

Po skropieniu podbudowy asfaltem wykonać warstwę wiążącą **grubości 2 cm** z mieszanek mineralno-asfaltowych a następnie warstwę ścieralną **grubości 3 cm**.

Krawędzie nawierzchni zabezpieczyć ciekłym asfaltem.

Roboty drogowe wykonać w ramach istniejącego pasa drogowego.

5. ODWODNIENIE

Istniejące rowy należy na odcinkach koniecznych poddać renowacji po stronie lewej, jak również po stronie prawej w hkt 0+00÷0+30.

W miejscach uzgodnionych z właścicielami posesji hkt 2+25÷3+60 zabudować przepusty z rur PP ϕ 300 mm.

Rów lewostronny włączyć do systemu odwodnienia zgodnie z projektem remontu ul. Osiedlowej.

6. POBOCZA

Podłoże pod pobocza należy przygotować poprzez ścięcie darniny oraz nierówności ścinarką mechaniczną.

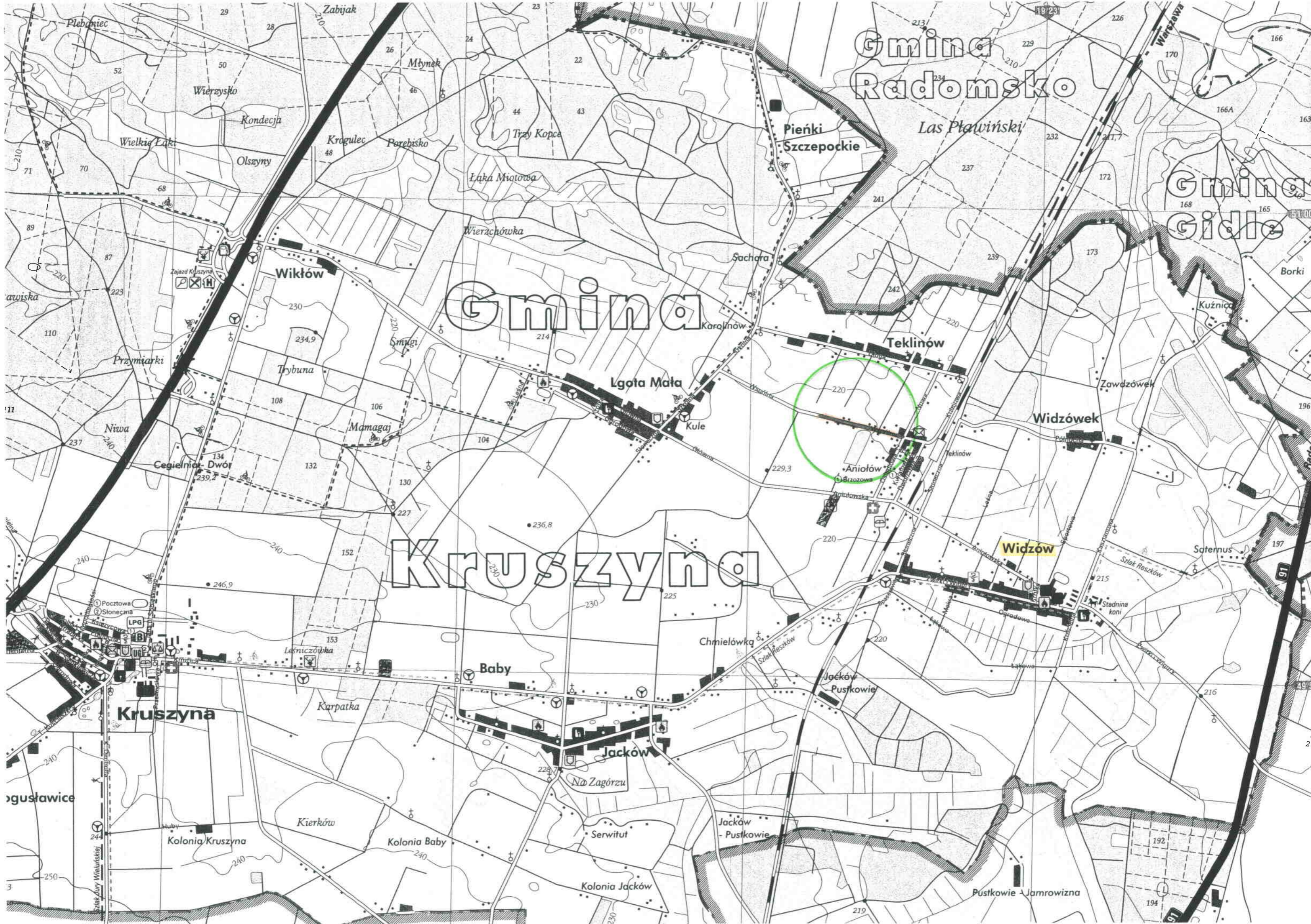
Konstrukcję nawierzchni poboczy wykonać dwuwarstwowo :

— dolna warstwa nawierzchni **gr. 7 cm** z tłucznia kamiennego o frakcji 31,0-63,0 mm

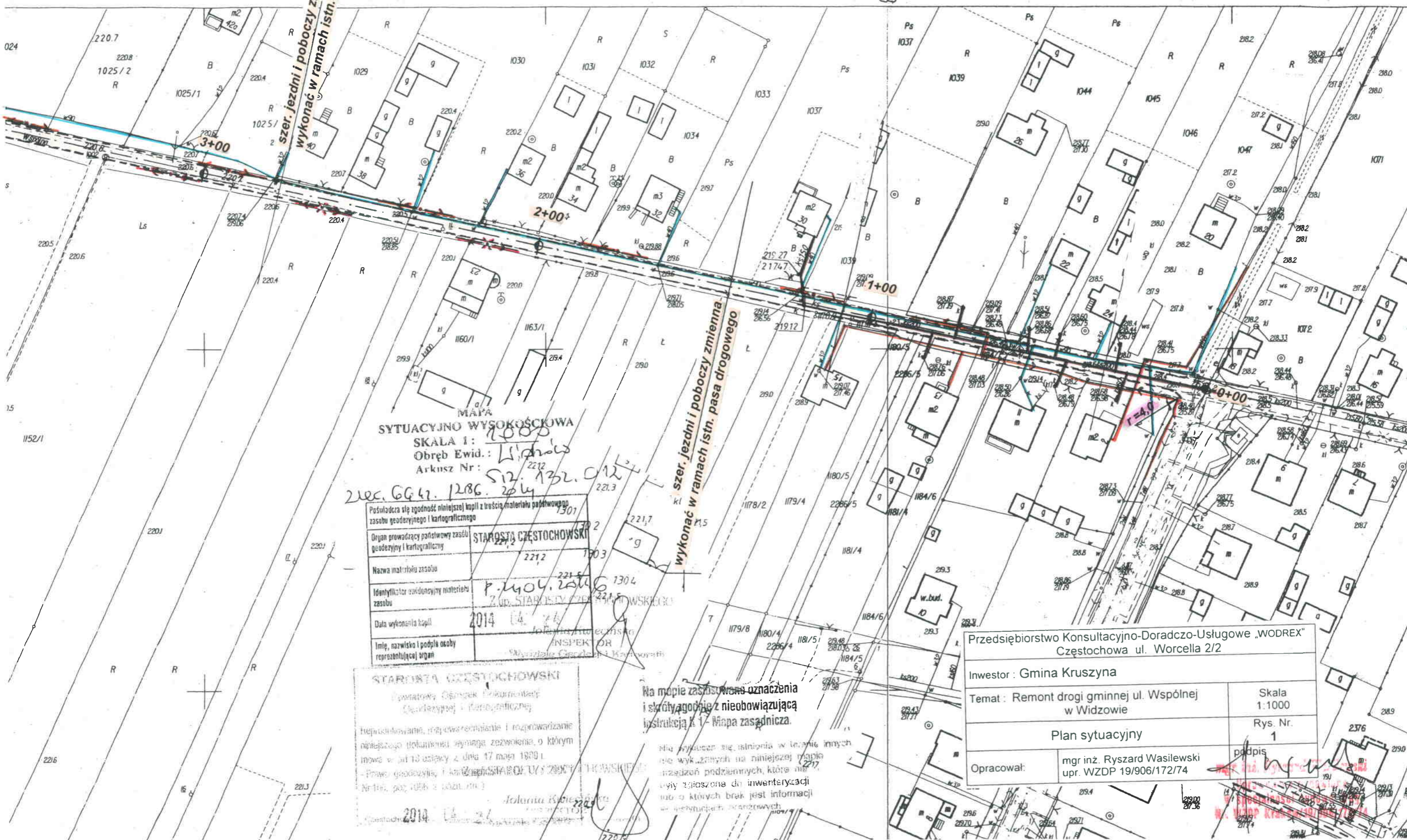
— górna warstwa nawierzchni poboczy **gr. 5 cm** z tłuczni kam. o frakcji 0,00-31,0mm
Spadek poprzeczny poboczy 5%. W zakresie nawierzchni poboczy ujęto również zjazdy na drogi gospodarcze.

7. UWAGI KOŃCOWE

- wykonać regulację skrzynek zasuwowych sieci wodociągowej oraz włączów kanału sanitarnego – roboty te zostaną odebrane przez służby Urzędu Gminy Kruszyna
- oznakować miejsca niebezpieczne stosując **tablice skrajni U-9** a/b na słupach sieci telefonicznej;
- Wykonawca załączy szkic geodezyjny wykonanych robót oraz obmiar wykonany przez uprawnionego geodetę.



234-6/2008



SYTUACyjNO WYSOKOŚCIOWA
 SKALA 1: 1000
 Obręb Ewid.: *Widzów*
 Arkusz Nr: *512.132.012*

2008. GG. 12. 2014

Podlegała się zgodności niniejszej kopii z treścią materiału podstawowego zasobu geodezyjnego i kartograficznego	1301
Organ prowadzący państwowy zasób geodezyjny i kartograficzny	STAROSTA CZĘSTOCHOWSKI
Nazwa materiału zasobu	2212
Identyfikator ewidencyjny materiału zasobu	2215
Data wykonania kopii	2014 04 24
Imię, nazwisko i podpis osoby reprezentującej organ	INSPEKTOR

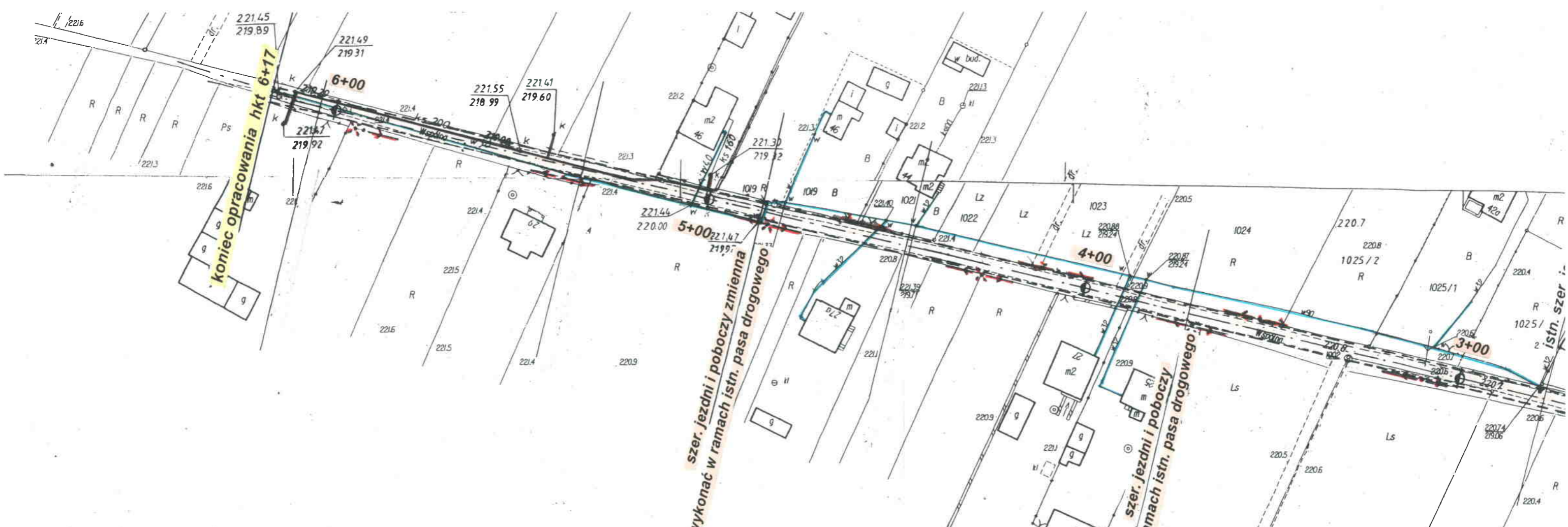
STAROSTA CZĘSTOCHOWSKI
 Powiatowy Ośrodek Dokumentacji Geodezyjnej i Kartograficznej
 Wydział Geodezji i Kartografii
 2014 04 24

Na mapie zasobu wnoszącego oznaczenia i skróty zgodnie z nieobowiązującą instrukcją K-1 - Mapa zasadnicza.

nie wykazano się istnienia w terenie innych nie wykazanych na niniejszej mapie urządzeń podziemnych, które nie były zgłoszone dla inwentaryzacji lub o których brak jest informacji w dokumentach przewidzianych

Przedsiębiorstwo Konsultacyjno-Doradczo-Usługowe „WODREX” Częstochowa ul. Worcella 2/2	
Investor : Gmina Kruszyna	Skala 1:1000
Temat : Remont drogi gminnej ul. Wspólnej w Widzowie	Rys. Nr. 1
Plan sytuacyjny	
Opracował: mgr inż. Ryszard Wasilewski upr. WZDP 19/906/172/74	podpis

[Handwritten signature]



zlec. 6692.12.96.2014
MAPA SYTUACYJNO WYSOKOŚCIOWA
 SKALA 1: 1000
 Obręb Ewid.: *teluńskie*
 Arkusz Nr: *SAZ. 114.22*

Na wyloczu się istnienie w terenie innych nie wyliczonych na niniejszej mapie urządzeń podziemnych, które nie były zgłoszone do inwentaryzacji, w których brak jest informacji w urzędowych dokumentach.

Na mapie zastosowano oznaczenia i skróty zgodnie z nieobowiązującą instrukcją K 1 - Mapa zasadnicza

STAROSTA CZĘSTOCHOWSKI
 Powiatowy Zarząd Gminności Geodezyjnej i Kartograficznej
 Reprodukowanie, zjawstwierdzanie i rozprowadzanie niniejszego dokumentu wymaga zezwolenia, o którym mowa w art. 19 ustawy z dnia 17 maja 1988 r. - Prawo geodezyjne i kartograficzne (Dz. U. z 2014 r. Nr 119, poz. 1146 z późn. zm.)
 2014 r. STAROSTA CZĘSTOCHOWSKI
Jolanta Kwiecińska
 INSPEKTOR

Poważcza się zgodność niniejszej kopii z treścią materiału państwowego zasobu geodezyjnego i kartograficznego	
Organ prowadzący podstawowy zasób geodezyjny i kartograficzny	STAROSTA CZĘSTOCHOWSKI
Nazwa materiału zasobu	
Identyfikator ewidencyjny materiału zasobu	<i>P. Wodrex 2014</i>
Data wykonania kopii	<i>2014 04 26</i>
Imię, nazwisko i podpis osoby reprezentującej organ	<i>Jolanta Kwiecińska</i> INSPEKTOR

Przedsiębiorstwo Konsultacyjno-Doradczo-Usługowe „WODREX” Częstochowa ul. Worcella 2/2	
Inwestor : Gmina Kruszyna	
Temat : Remont drogi gminnej ul. Wspólnej w Widzowie	Skala 1:1000
Plan sytuacyjny	Rys. Nr. 2
Opracował: mgr inż. Ryszard Wasilewski upr. WZDP 19/906/172/74	<i>Ryszard Wasilewski</i>